



Neue Standardbaureihe im Bereich der linearen Aussteuerwerkzeuge – MAPAL LAT-Plandrehkopf für noch mehr Hub

Seit Anfang der 90er Jahre gehören leistungsfähige und zuverlässig arbeitende Aussteuerwerkzeuge und Plandrehköpfe zur breiten Produktpalette von MAPAL. Zum Standardprogramm der mechanischen und elektronischen Aussteuerprinzipien gehören die exzentrischen (EAT) und linearen (LAT) Aussteuerwerkzeuge.

Um größere Hübe bei minimalem Umkehrspiel zu ermöglichen, wurden die linearen Aussteuerwerkzeuge überarbeitet und eine neue Baureihe entwickelt. Bei den neuen LAT-Plandrehköpfen steht nun ein deutlich vergrößerter Arbeitsbereich für die Maschinenschnittstellen HSK-63 / SK-40 und HSK-100 / SK-50 zur Verfügung.

Mit einem Bearbeitungsbereich von 112 mm (Radialhub von 56 mm) ist das neue lineare Aussteuerwerkzeug (LAT) mit HSK-100/SK-50 für den universellen Einsatz entwickelt. Der große Hub eröffnet neue Möglichkeiten zum Beispiel bei breiten Planflächen oder zum Bearbeiten unterschiedlicher Durchmesser. Durch ein neues Konzept zur Umwandlung der Rotationsbewegung in eine lineare Aussteuerbewegung wurden neben dem Hub auch die Wartungsfreundlichkeit und die Steifigkeit des LAT erhöht. Die höhere Steifigkeit ermöglicht eine größere Zerspanleistung. Durch Versetzen des Aufsatzwerkzeuges auf dem Schieber werden zum Teil ganze Bauteilfamilien mit nur einem Werkzeug

Postfach 1520
D-73405 Aalen

Kontakt Hermann Steidle
Telefon +49 / 73 61 / 5 85 – 1 24
Telefax +49 / 73 61 / 5 85 – 1 10
e-mail marketing@de.mapal.com

Datum 05.10.2009

Presseinformation Nr. 09-09-16

Presseinformation

Press release

Comunicato stampa



MAPAL
Präzisionswerkzeuge
Dr. Kress KG

bearbeitet. Weiterhin ist das Aussteuerwerkzeug modular aufgebaut und ermöglicht dadurch den flexiblen Einsatz.

Abhängig vom Anwendungsfall kann dieses neue Aussteuerwerkzeug mit Kühlschmierstoff oder Minimalmengenschmierung verwendet werden.

Aalen, Oktober 2009

Bildunterschriften:

1. Neues Lineares Aussteuerwerkzeug von MAPAL bringt hohe Stabilität und Zerspanleistung.
2. Der neue LAT von MAPAL hat einen maximalen Hub von ± 28 mm.

Postfach 1520
D-73405 Aalen

Kontakt Hermann Steidle
Telefon +49 / 73 61 / 5 85 - 1 24
Telefax +49 / 73 61 / 5 85 - 1 10
e-mail marketing@de.mapal.com

Datum 05.10.2009

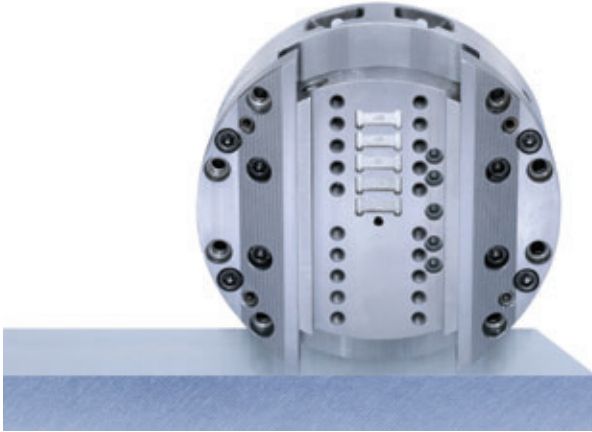
Presseinformation Nr. 09-09-16

Presseinformation
Press release
Comunicato stampa



MAPAL
Präzisionswerkzeuge
Dr. Kress KG

Bild 1



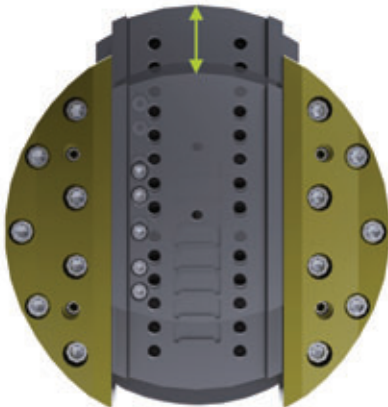
Postfach 1520
D-73405 Aalen

Kontakt Hermann Steidle
Telefon +49 / 73 61 / 5 85 - 1 24
Telefax +49 / 73 61 / 5 85 - 1 10
e-mail marketing@de.mapal.com

Datum 05.10.2009

Presseinformation Nr. 09-09-16

Bild 2



Presseinformation
Press release
Communiqué de presse