






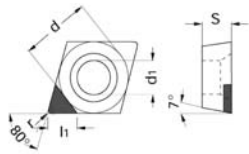
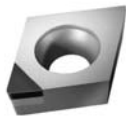


# Index für PCBN-Wendeschneidplatten

Form	Bestell-Bezeichnung	Bestückungsvariante	Seite
 80°	CCGW...	Einfach	15
	CCGW...	Zweifach	15
	CPGW...	Einfach	15
	CPGW...	Zweifach	16
	CNGA...	Zweifach, Sandwich	16
	CNGA...	Vierfach, Sandwich	16
	CNGA...	Zweifach	17
	CNGN...	Fullface	17
 55°	DCGW...	Einfach	18
	DCGW...	Zweifach	18
	DPGW...	Einfach	18
	DPGW...	Zweifach	19
	DNGA...	Zweifach, Sandwich	19
	DNGA...	Zweifach	20
	DNGA...	Vierfach, Sandwich	20
 90°	SCGW...	Einfach	21
	SPGN...	Fullface	21
	SNGA...	Zweifach, Sandwich	21
	SNGA...	Achtfach	22
	SNGN...	Fullface	22
 60°	TCGW...	Einfach	23
	TPGW...	Einfach	23
	TNGA...	Dreifach	23
	TNGA...	Sechsfach, Sandwich	24
	TNGN...	Fullface	24
 35°	VBGW...	Einfach	25
	VBGW...	Zweifach	25
	VCGW...	Einfach	25
	VCGW...	Zweifach	26
	VNGA...	Vierfach, Sandwich	26
	RNGN...	Fullface	27
	RNGN...	Solid	27
 80°	WNGA...	Dreifach	27
	WNGA...	Sechsfach, Sandwich	27

# MAPAL PCBN-Wendeschneidplatten

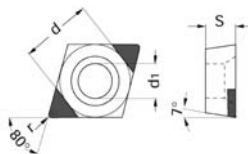
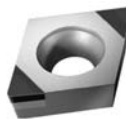
CCGW ...



positiv

Bezeichnung	Abmessungen (mm)				FU820			FU840			FP823			FU720			FU430			
	d	s	r	d1	T13	S14	S59	S14	S59	T13	S14	S59	T13	E01	T51	T13	E01	T51	T13	
CCGW 060202 ...N-OAA	6,35	2,38	0,2	2,8	●	●	●	●	●	●	●	●	●	●	●	●	●	●	●	●
CCGW 060204 ...N-OAA	6,35	2,38	0,4	2,8	●	●	●	●	●	●	●	●	●	●	●	●	●	●	●	●
CCGW 09T304 ...N-OAA	9,52	3,97	0,4	4,4	●	●	●	●	●	●	●	●	●	●	●	●	●	●	●	●
CCGW 09T308 ...N-OAA	9,52	3,97	0,8	4,4	●	●	●	●	●	●	●	●	●	●	●	●	●	●	●	●

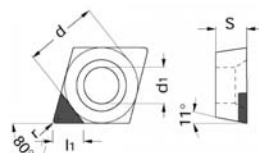
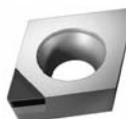
CCGW ...



positiv

Bezeichnung	Abmessungen (mm)				FU820				FU840				FP823				FP815				FU720				FU430			
	d	s	r	d1	T13	S14	S59	W85	S14	S59	T13	W85	S14	S59	T13	W87	S55	S52	W45	W49	E01	T51	T13	W79	E01	T51	T13	W79
CCGW 060202 ...N-OAB	6,35	2,38	0,2	2,8	●	●	●		●	●	●		●	●	●						●	●	●		●	●	●	
CCGW 060204 ...N-OAB	6,35	2,38	0,4	2,8	●	●	●		●	●	●		●	●	●						●	●	●		●	●	●	
CCGW 09T302 ...N-OAB	9,52	3,97	0,2	4,4													●				●	●	●		●	●	●	
CCGW 09T304 ...N-OAB	9,52	3,97	0,4	4,4	●	●	●		●	●	●		●	●	●		●	●			●	●	●		●	●	●	
CCGW 09T308 ...N-OAB	9,52	3,97	0,8	4,4	●	●	●		●	●	●		●	●	●		●	●			●	●	●		●	●	●	
Wiper																												
CCGW 09T304 ...N-OAB	9,52	3,97	0,4	4,4				●				●				●				●	●			●				●
CCGW 09T308 ...N-OAB	9,52	3,97	0,8	4,4				●				●				●				●	●			●				●

CPGW ...



positiv

Bezeichnung	Abmessungen (mm)				FU820			FU840			FP823				FU720			FU430			
	d	s	r	d1	T13	S14	S59	S14	S59	T13	S14	S59	T13	W87	E01	T51	T13	E01	T51	T13	
CPGW 060202 ...N-OAA	6,35	2,38	0,2	2,8	●	●	●	●	●	●	●	●	●	●	●	●	●	●	●	●	●
CPGW 060204 ...N-OAA	6,35	2,38	0,4	2,8	●	●	●	●	●	●	●	●	●	●	●	●	●	●	●	●	●
CPGW 09T304 ...N-OAA	9,52	3,97	0,4	4,4	●	●	●	●	●	●	●	●	●	●	●	●	●	●	●	●	●
CPGW 09T308 ...N-OAA	9,52	3,97	0,8	4,4	●	●	●	●	●	●	●	●	●	●	●	●	●	●	●	●	●

Schnittdatenempfehlung siehe Seite 28

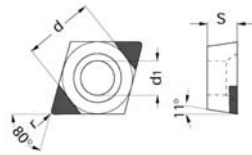
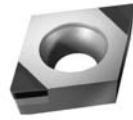
### Bestell-Beispiel

Bitte ergänzen Sie bei Ihrer Bestellung die Bezeichnung mit der gewählten Schneidkante und der PCBN-Sorte.  
CCGW 09T304 T51 N-OAB-FU720

- lieferbar ab Lager Deutschland
- lieferbar ab Lager Deutschland innerhalb 3 Wochen
- lieferbar auf Anfrage

# MAPAL PCBN-Wendeschneidplatten

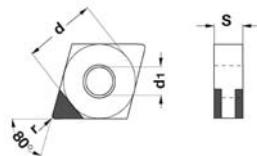
CPGW ...



positiv

Bezeichnung	Abmessungen (mm)				FU820				FU840				FP823				FU720				FU430			
	d	s	r	d1	T13	S14	S59	W85	S14	S59	T13	W85	S14	S59	T13	W87	E01	T51	T13	W79	E01	T51	T13	W79
CPGW 060202 ...N-OAB	6,35	2,38	0,2	2,8	●	●	●		●	●	●		●	●	●		●	●	●		●	●	●	
CPGW 060204 ...N-OAB	6,35	2,38	0,4	2,8	●	●	●		●	●	●		●	●	●		●	●	●		●	●	●	
CPGW 09T304 ...N-OAB	9,52	3,97	0,4	4,4	●	●	●		●	●	●		●	●	●		●	●	●		●	●	●	
CPGW 09T308 ...N-OAB	9,52	3,97	0,8	4,4	●	●	●		●	●	●		●	●	●		●	●	●		●	●	●	
Wiper																								
CPGW 09T304 ...N-OAB	9,52	3,97	0,4	4,4				●				●								●				●
CPGW 09T308 ...N-OAB	9,52	3,97	0,8	4,4				●				●								●				●

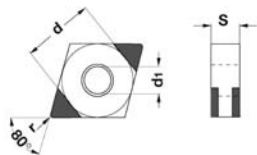
CNGA ...



negativ

Bezeichnung	Abmessungen (mm)				FU820				FU840				FP823				FU720				FU430			
	d	s	r	d1	T13	S14	S59	W87	S14	S59	T13	W87	S14	S59	T13	W87	E01	T51	T13	W79	E01	T51	T13	W82
CNGA 120404 ...N-OAK	12,7	4,76	0,4	5,13	●	●	●		●	●	●		●	●	●		●	●	●		●	●	●	
CNGA 120408 ...N-OAK	12,7	4,76	0,8	5,13	●	●	●		●	●	●		●	●	●		●	●	●		●	●	●	
CNGA 120412 ...N-OAK	12,7	4,76	1,2	5,13	●	●	●		●	●	●		●	●	●		●	●	●		●	●	●	
Wiper																								
CNGA 120404 ...N-OAK	12,7	4,76	0,4	5,13				●				●				●				●				●
CNGA 120408 ...N-OAK	12,7	4,76	0,8	5,13				●				●				●				●				●
CNGA 120412 ...N-OAK	12,7	4,76	1,2	5,13				●				●				●				●				●

CNGA ...



negativ

Bezeichnung	Abmessungen (mm)				FU820				FU840				FP823				FU720				FU430			
	d	s	r	d1	T13	S14	S59	W87	S14	S59	T13	W87	S14	S59	T13	W87	E01	T51	T13	W82	E01	T51	T13	W82
CNGA 120404 ...N-OAL	12,7	4,76	0,4	5,13	●	●	●		●	●	●		●	●	●		●	●	●		●	●	●	
CNGA 120408 ...N-OAL	12,7	4,76	0,8	5,13	●	●	●		●	●	●		●	●	●		●	●	●		●	●	●	
CNGA 120412 ...N-OAL	12,7	4,76	1,2	5,13	●	●	●		●	●	●		●	●	●		●	●	●		●	●	●	
Wiper																								
CNGA 120404 ...N-OAL	12,7	4,76	0,4	5,13				●				●				●				●				●
CNGA 120408 ...N-OAL	12,7	4,76	0,8	5,13				●				●				●				●				●
CNGA 120412 ...N-OAL	12,7	4,76	1,2	5,13				●				●				●				●				●

Schnittdatenempfehlung siehe Seite 28

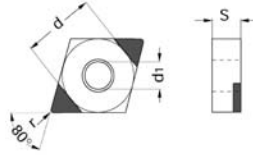
### Bestell-Beispiel

Bitte ergänzen Sie bei Ihrer Bestellung die Bezeichnung mit der gewählten Schneidkante und der PCBN-Sorte.  
CNGA 120404 S14 N-OAK-FU840

- lieferbar ab Lager Deutschland
- lieferbar ab Lager Deutschland innerhalb 3 Wochen
- lieferbar auf Anfrage

# MAPAL PCBN-Wendeschneidplatten

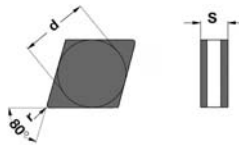
CNGA ...



negativ

Bezeichnung	Abmessungen (mm)				FP815				
	d	s	r	d1	S55	S52	W48		
CNGA 120404 ...N-OAB	12,7	4,76	0,4	5,13	●				
CNGA 120408 ...N-OAB	12,7	4,76	0,8	5,13	●	●			
CNGA 120412 ...N-OAB	12,7	4,76	1,2	5,13	●	●			
Wiper									
CNGA 120404 ...N-OAB	12,7	4,76	0,4	5,13					
CNGA 120408 ...N-OAB	12,7	4,76	0,8	5,13			●		
CNGA 120412 ...N-OAB	12,7	4,76	1,2	5,13			●		

CNGN ...



negativ

Bezeichnung	Abmessungen (mm)				FU720				FU430				
	d	s	r	d1	E01	T51	T13	W82	E01	T51	T13	W82	
CNGN 090304...N-OAE	9,52	3,18	0,4		●	●	●		●	●	●		
CNGN 090308...N-OAE	9,52	3,18	0,8		●	●	●		●	●	●		
CNGN 090312...N-OAE	9,52	3,18	1,2		●	●	●		●	●	●		
CNGN 120408...N-OAE	12,7	4,76	0,8		●	●	●		●	●	●		
CNGN 120412...N-OAE	12,7	4,76	1,2		●	●	●		●	●	●		
Wiper													
CNGN 120408 ...N-OAE	12,7	4,76	0,8					●				●	
CNGN 120412 ...N-OAE	12,7	4,76	1,2					●				●	

Schnittdatenempfehlung siehe Seite 28

## Bestell-Beispiel

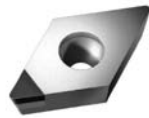
Bitte ergänzen Sie bei Ihrer Bestellung die Bezeichnung mit der gewählten Schneidkante und der PCBN-Sorte.

CNGA 120408 S14 N-OAL-FU820

● lieferbar ab Lager Deutschland    ● lieferbar ab Lager Deutschland innerhalb 3 Wochen    ○ lieferbar auf Anfrage

# MAPAL PCBN-Wendeschneidplatten

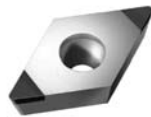
DCGW ...



positiv

Bezeichnung	Abmessungen (mm)				FU820			FU840			FP823				FU720			FU430			
	d	s	r	d1	T13	S14	S59	S14	S59	T13	S14	S59	T13	W87	E01	T51	T13	E01	T51	T13	
DCGW 070202 ...N-OAA	6,35	2,38	0,4	2,8	●	●	●	●	●	●	●	●	●	●	●	●	●	●	●	●	●
DCGW 070204 ...N-OAA	6,35	2,38	0,8	2,8	●	●	●	●	●	●	●	●	●	●	●	●	●	●	●	●	●
DCGW 11T304 ...N-OAA	9,535	3,97	0,4	4,4	●	●	●	●	●	●	●	●	●	●	●	●	●	●	●	●	●
DCGW 11T308 ...N-OAA	9,535	3,97	0,8	4,4	●	●	●	●	●	●	●	●	●	●	●	●	●	●	●	●	●

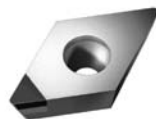
DCGW ...



positiv

Bezeichnung	Abmessungen (mm)				FU820				FU840				FP823				FP815			FU720				FU430				
	d	s	r	d1	T13	S14	S59	W85	S14	S59	T13	W85	S14	S59	T13	W87	S55	S52	W48	E01	T51	T13	W79	E01	T51	T13	W79	
DCGW 070202 ...N-OAB	6,35	2,38	0,2	2,8	●	●	●	●	●	●	●	●	●	●	●	●	●	●	●	●	●	●	●	●	●	●	●	●
DCGW 070204 ...N-OAB	6,35	2,38	0,4	2,8	●	●	●	●	●	●	●	●	●	●	●	●	●	●	●	●	●	●	●	●	●	●	●	●
DCGW 070208 ...N-OAB	6,35	2,38	0,8	2,8	●	●	●	●	●	●	●	●	●	●	●	●	●	●	●	●	●	●	●	●	●	●	●	●
DCGW 11T302 ...N-OAB	9,535	3,97	0,2	4,4	●	●	●	●	●	●	●	●	●	●	●	●	●	●	●	●	●	●	●	●	●	●	●	●
DCGW 11T304 ...N-OAB	9,535	3,97	0,4	4,4	●	●	●	●	●	●	●	●	●	●	●	●	●	●	●	●	●	●	●	●	●	●	●	●
DCGW 11T308 ...N-OAB	9,535	3,97	0,8	4,4	●	●	●	●	●	●	●	●	●	●	●	●	●	●	●	●	●	●	●	●	●	●	●	●
Wiper																												
DCGW 11T304 ...N-OAB	9,535	3,97	0,4	4,4				●				●				●							●					●
DCGW 11T308 ...N-OAB	9,535	3,97	0,8	4,4				●				●				●							●					●

DPGW ...



positiv

Bezeichnung	Abmessungen (mm)				FU820			FU840			FP823				FU720			FU430			
	d	s	r	d1	T13	S14	S59	S14	S59	T13	S14	S59	T13	W87	E01	T51	T13	E01	T51	T13	
DPGW 070202 ...N-OAA	6,35	2,38	0,2	2,8	●	●	●	●	●	●	●	●	●	●	●	●	●	●	●	●	●
DPGW 070204 ...N-OAA	6,35	2,38	0,4	2,8	●	●	●	●	●	●	●	●	●	●	●	●	●	●	●	●	●
DPGW 11T304 ...N-OAA	9,52	3,97	0,4	4,4	●	●	●	●	●	●	●	●	●	●	●	●	●	●	●	●	●
DPGW 11T308 ...N-OAA	9,52	3,97	0,8	4,4	●	●	●	●	●	●	●	●	●	●	●	●	●	●	●	●	●

Schnittdatenempfehlung siehe Seite 28

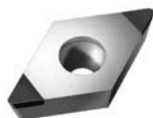
### Bestell-Beispiel

Bitte ergänzen Sie bei Ihrer Bestellung die Bezeichnung mit der gewählten Schneidkante und der PCBN-Sorte.  
DCGW 11T304 W79 N-OAB-FU430

- lieferbar ab Lager Deutschland
- lieferbar ab Lager Deutschland innerhalb 3 Wochen
- lieferbar auf Anfrage

# MAPAL PCBN-Wendeschneidplatten

DPGW ...



positiv

Bezeichnung	Abmessungen (mm)				FU820				FU840				FP823				FU720				FU430			
	d	s	r	d1	T13	S14	S59	W85	S14	S59	T13	W85	S14	S59	T13	W87	E01	T51	T13	W79	E01	T51	T13	W79
DPGW 070202 ...N-OAB	6,35	2,38	0,2	2,8	●	●	●		●	●	●		●	●	●		●	●	●		●	●	●	
DPGW 070204 ...N-OAB	6,35	2,38	0,4	2,8	●	●	●		●	●	●		●	●	●		●	●	●		●	●	●	
DPGW 11T304 ...N-OAB	9,52	3,97	0,4	4,4	●	●	●		●	●	●		●	●	●		●	●	●		●	●	●	
DPGW 11T308 ...N-OAB	9,52	3,97	0,8	4,4	●	●	●		●	●	●		●	●	●		●	●	●		●	●	●	
Wiper																								
DPGW 11T304 ...N-OAB	9,52	3,97	0,4	4,4				●				●				●				●				●
DPGW 11T308 ...N-OAB	9,52	3,97	0,8	4,4				●				●				●				●				●

DNGA ...



negativ

Bezeichnung	Abmessungen (mm)				FU820				FU840				FP823				FU720				FU430			
	d	s	r	d1	T13	S14	S59	W87	S14	S59	T13	W87	S14	S59	T13	W87	E01	T51	T13	W82	E01	T51	T13	W82
DNGA 150404 ...N-OAK	12,7	4,76	0,4	5,13	●	●	●		●	●	●		●	●	●		●	●	●		●	●	●	
DNGA 150408 ...N-OAK	12,7	4,76	0,8	5,13	●	●	●		●	●	●		●	●	●		●	●	●		●	●	●	
DNGA 150412 ...N-OAK	12,7	4,76	1,2	5,13	●	●	●		●	●	●		●	●	●		●	●	●		●	●	●	
DNGA 150604 ...N-OAK	12,7	6,35	0,4	5,13	●	●	●		●	●	●		●	●	●		●	●	●		●	●	●	
DNGA 150608 ...N-OAK	12,7	6,35	0,8	5,13	●	●	●		●	●	●		●	●	●		●	●	●		●	●	●	
DNGA 150612 ...N-OAK	12,7	6,35	1,2	5,13	●	●	●		●	●	●		●	●	●		●	●	●		●	●	●	
Wiper																								
DNGA 150404 ...N-OAK	12,7	4,76	0,4	5,13				●				●				●				●				●
DNGA 150408 ...N-OAK	12,7	4,76	0,8	5,13				●				●				●				●				●
DNGA 150604 ...N-OAK	12,7	6,35	0,4	5,13				●				●				●				●				●
DNGA 150608 ...N-OAK	12,7	6,35	0,8	5,13				●				●				●				●				●

Schnittdatenempfehlung siehe Seite 28

### Bestell-Beispiel

Bitte ergänzen Sie bei Ihrer Bestellung die Bezeichnung mit der gewählten Schneidkante und der PCBN-Sorte.

DNGA 150608 E01 N-OAK-FU430

● lieferbar ab Lager Deutschland   ● lieferbar ab Lager Deutschland innerhalb 3 Wochen   ○ lieferbar auf Anfrage

# MAPAL PCBN-Wendeschneidplatten



DNGA ...

negativ

Bezeichnung	Abmessungen (mm)				FP815						
	d	s	r	d1	S55	S52	W48				
DNGA 150404 ...N-OAB	12,7	4,76	0,4	5,13	●						
DNGA 150408 ...N-OAB	12,7	4,76	0,8	5,13	●						
DNGA 150412 ...N-OAB	12,7	4,76	1,2	5,13	●						
DNGA 150604 ...N-OAB	12,7	6,35	0,4	5,13	●	●					
DNGA 150608 ...N-OAB	12,7	6,35	0,8	5,13	○						
DNGA 150612 ...N-OAB	12,7	6,35	1,2	5,13	○						
Wiper											
DNGA 150404 ...N-OAB	12,7	4,76	0,4	5,13			●				
DNGA 150408 ...N-OAB	12,7	4,76	0,8	5,13			●				
DNGA 150604 ...N-OAB	12,7	6,35	0,4	5,13			●				
DNGA 150608 ...N-OAB	12,7	6,35	0,8	5,13			●				



DNGA ...

negativ

Bezeichnung	Abmessungen (mm)				FU820				FU840				FP823			FU720				FU430				
	d	s	r	d1	T13	S14	S59	W85	S14	S59	T13	W85	S14	S59	T13	E01	T51	T13	W79	E01	T51	T13	W79	
DNGA 110404 ...N-OAL	9,52	4,76	0,4	3,81	●	●	●		●	●			●											
DNGA 110408 ...N-OAL	9,52	4,76	0,8	3,81	●	●	●		●	●			●			●	●	●		●	●	●		
DNGA 110412 ...N-OAL	9,52	4,76	1,2	3,81	●	●	●		●	●			●			●	●	●		●	●	●		
DNGA 150604 ...N-OAL	12,7	6,35	0,4	5,13	●	●	●		●	●			●	●	●	●	●	●		●	●	●		
DNGA 150608 ...N-OAL	12,7	6,35	0,8	5,13	●	●	●		●	●			●	●	●	●	●	●		●	●	●		
DNGA 150612 ...N-OAL	12,7	6,35	1,2	5,13	●	●	●		●	●			●	●	●	●	●	●		●	●	●		

Schnittdatenempfehlung siehe Seite 28

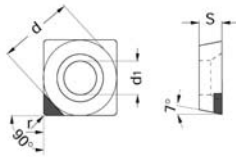
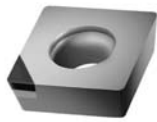
### Bestell-Beispiel

Bitte ergänzen Sie bei Ihrer Bestellung die Bezeichnung mit der gewählten Schneidkante und der PCBN-Sorte.  
DNGA 150608 S55 N-OAK-FU815

- lieferbar ab Lager Deutschland
- lieferbar ab Lager Deutschland innerhalb 3 Wochen
- lieferbar auf Anfrage

# MAPAL PCBN-Wendeschneidplatten

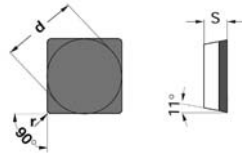
SCGW ...



positiv

Bezeichnung	Abmessungen (mm)				FU820			FU840			FU720			FU430			
	d	s	r	d1	T13	S14	S59	S14	S59	T13	E01	T51	T13	E01	T51	T13	
SCGW 09T304 ...N-OAA	9,52	3,97	0,4	4,4	●	●	●	●	●	●	●	●	●	●	●	●	
SCGW 09T308 ...N-OAA	9,52	3,97	0,8	4,4	●	●	●	●	●	●	●	●	●	●	●	●	

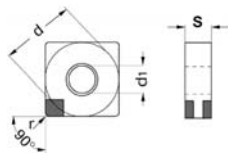
SPGN ...



positiv

Bezeichnung	Abmessungen (mm)				FU720			FU430		
	d	s	r	d1	E01	T51	T13	E01	T51	T13
SPGN 090308 ...N-OAF	9,52	3,18	0,8		●	●	●	●	●	●
SPGN 090312 ...N-OAF	9,52	3,18	1,2		●	●	●	●	●	●

SNGA ...



negativ

Bezeichnung	Abmessungen (mm)				FU820			FU840			FP823			FU720			FU430			
	d	s	r	d1	T13	S14	S59	S14	S59	T13	S14	S59	T13	E01	T51	T13	E01	T51	T13	
SNGA 120404 ...N-OAK	12,7	4,76	0,4	5,13	●	●	●	●	●	●	●	●	●	●	●	●	●	●	●	●
SNGA 120408 ...N-OAK	12,7	4,76	0,8	5,13	●	●	●	●	●	●	●	●	●	●	●	●	●	●	●	●
SNGA 120412 ...N-OAK	12,7	4,76	1,2	5,13	●	●	●	●	●	●	●	●	●	●	●	●	●	●	●	●

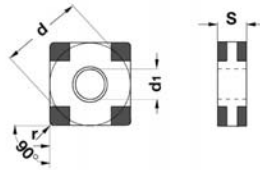
Schnittdatenempfehlung siehe Seite 28

## Bestell-Beispiel

Bitte ergänzen Sie bei Ihrer Bestellung die Bezeichnung mit der gewählten Schneidkante und der PCBN-Sorte.  
TCGW 090208 T51 N-OAA-FU720

● lieferbar ab Lager Deutschland    ● lieferbar ab Lager Deutschland innerhalb 3 Wochen    ○ lieferbar auf Anfrage

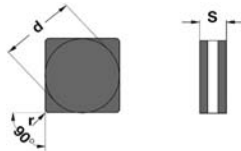
# MAPAL PCBN-Wendeschneidplatten



SNGA ...

negativ

Bezeichnung	Abmessungen (mm)				FU820			FU840			FP823			FU720			FU430			
	d	s	r	d1	T13	S14	S59	S14	S59	T13	S14	S59	T13	E01	T51	T13	E01	T51	T13	
SNGA 120404 ...N-OAN	12,7	4,76	0,4	5,13	●	●	●	●	●	●	●	●	●	●	●	●	●	●	●	●
SNGA 120408 ...N-OAN	12,7	4,76	0,8	5,13	●	●	●	●	●	●	●	●	●	●	●	●	●	●	●	●
SNGA 120412 ...N-OAN	12,7	4,76	1,2	5,13	●	●	●	●	●	●	●	●	●	●	●	●	●	●	●	●



SNGN ...

negativ

Bezeichnung	Abmessungen (mm)				FU720			FU430		
	d	s	r	d1	E01	T51	T13	E01	T51	T13
SNGN 090308 ...N-OAE	9,52	3,18	0,8		●	●	●	●	●	●
SNGN 090312 ...N-OAE	9,52	3,18	1,2		●	●	●	●	●	●
SNGN 120408 ...N-OAE	12,7	4,76	0,8		●	●	●	●	●	●
SNGN 120412 ...N-OAE	12,7	4,76	1,2		●	●	●	●	●	●

Schnittdatenempfehlung siehe Seite 28

### Bestell-Beispiel

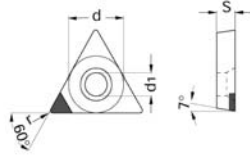
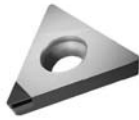
Bitte ergänzen Sie bei Ihrer Bestellung die Bezeichnung mit der gewählten Schneidkante und der PCBN-Sorte.

SNGN 090308 T13 N-OAE-FU720

- lieferbar ab Lager Deutschland
- lieferbar ab Lager Deutschland innerhalb 3 Wochen
- lieferbar auf Anfrage

# MAPAL PCBN-Wendeschneidplatten

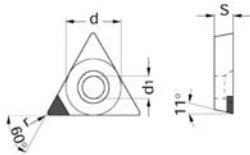
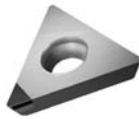
TCGW ...



positiv

Bezeichnung	Abmessungen (mm)				FU820			FU840			FU720			FU430			
	d	s	r	d1	T13	S14	S59	S14	S59	T13	E01	T51	T13	E01	T51	T13	
TCGW 090204...N-OAA	5,56	2,38	0,4	2,5	○	○	○	○	○	○	●	●	●	●	●	●	
TCGW 090208...N-OAA	5,56	2,38	0,8	2,5	○	○	○	○	○	○	●	●	●	●	●	●	
TCGW 110204...N-OAA	6,35	2,38	0,4	2,8	○	○	○	○	○	○	●	●	●	●	●	●	
TCGW 110208...N-OAA	6,35	2,38	0,8	2,8	○	○	○	○	○	○	●	●	●	●	●	●	

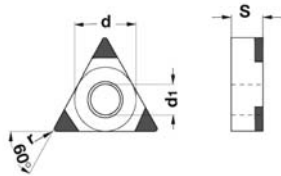
TPGW ...



positiv

Bezeichnung	Abmessungen (mm)				FU820			FU840			FU720			FU430			
	d	s	r	d1	T13	S14	S59	S14	S59	T13	E01	T51	T13	E01	T51	T13	
TPGW 090204...N-OAA	5,56	2,38	0,4	2,5	○	○	○	○	○	○	●	●	●	●	●	●	
TPGW 090208...N-OAA	5,56	2,38	0,8	2,5	○	○	○	○	○	○	●	●	●	●	●	●	
TPGW 110204...N-OAA	6,35	2,38	0,4	2,8	○	○	○	○	○	○	●	●	●	●	●	●	
TPGW 110208...N-OAA	6,35	2,38	0,8	2,8	○	○	○	○	○	○	●	●	●	●	●	●	

TNGA ...



negativ

Bezeichnung	Abmessungen (mm)				FU820			FU840			FP823		FU815		FU720			FU430				
	d	s	r	d1	T13	S14	S59	S14	S59	T13	S14	S59	T13	W87	S55	E01	T51	T13	E01	T51	T13	
TNGA 160404 ...N-OAC	9,52	4,76	0,4	3,81	●	●	●	●	●	●	●	●	●		●	●	●	●	●	●	●	●
TNGA 160408 ...N-OAC	9,52	4,76	0,8	3,81	●	●	●	●	●	●	●	●	●		●	●	●	●	●	●	●	●
TNGA 160412 ...N-OAC	9,52	4,76	1,2	3,81	●	●	●	●	●	●	●	●	●		●	●	●	●	●	●	●	●

Schnittdatenempfehlung siehe Seite 28

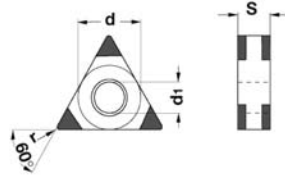
## Bestell-Beispiel

Bitte ergänzen Sie bei Ihrer Bestellung die Bezeichnung mit der gewählten Schneidkante und der PCBN-Sorte.

TPGW 160412 E01 N-OAC-FU720

● lieferbar ab Lager Deutschland   ● lieferbar ab Lager Deutschland innerhalb 3 Wochen   ○ lieferbar auf Anfrage

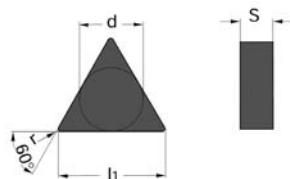
# MAPAL PCBN-Wendeschneidplatten



TNGA ...

negativ

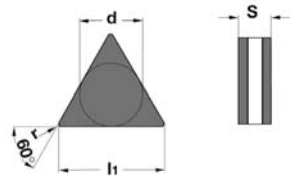
Bezeichnung	Abmessungen (mm)				FU820			FU840			FP823				FU720			FU430			
	d	s	r	d1	T13	S14	S59	S14	S59	T13	S14	S59	T13	W87	E01	T51	T13	E01	T51	T13	
TNGA 160404 ...N-OAM	9,52	4,76	0,4	3,81	●	●	●	●	●	●	●	●	●	●	●	●	●	●	●	●	●
TNGA 160408 ...N-OAM	9,52	4,76	0,8	3,81	●	●	●	●	●	●	●	●	●	●	●	●	●	●	●	●	●
TNGA 160412 ...N-OAM	9,52	4,76	1,2	3,81	●	●	●	●	●	●	●	●	●	●	●	●	●	●	●	●	●



TNGN ...

negativ

Bezeichnung	Abmessungen (mm)				FU820			FU840			FP823		
	d	s	r	d1	T13	S14	S59	S14	S59	T13	S14	S59	T13
TNGN 110304 ...N-OAS	6,35	3,18	0,4		○	○	○	○	○	○	○	○	○
TNGN 110308 ...N-OAS	6,35	3,18	0,8		○	○	○	○	○	○	○	○	○
TNGN 110312 ...N-OAS	6,35	3,18	1,2		○	○	○	○	○	○	○	○	○



TNGN ...

negativ

Bezeichnung	Abmessungen (mm)				FU720			FU430		
	d	s	r	d1	E01	T51	T13	E01	T51	T13
TNGN 110304 ...N-OAE	6,35	3,18	0,4		○	○	○	○	○	○
TNGN 110308 ...N-OAE	6,35	3,18	0,8		○	○	○	○	○	○
TNGN 110312 ...N-OAE	6,35	3,18	1,2		○	○	○	○	○	○

Schnittdatenempfehlung siehe Seite 28

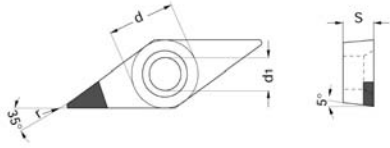
## Bestell-Beispiel

Bitte ergänzen Sie bei Ihrer Bestellung die Bezeichnung mit der gewählten Schneidkante und der PCBN-Sorte.  
TNGA 160404 S59 N-OAM-FU840

- lieferbar ab Lager Deutschland
- lieferbar ab Lager Deutschland innerhalb 3 Wochen
- lieferbar auf Anfrage

# MAPAL PCBN-Wendeschneidplatten

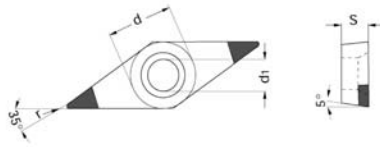
VBGW ...



positiv

Bezeichnung	Abmessungen (mm)				FU820			FU840			FP823			FU720			FU430			
	d	s	r	d1	T13	S14	S59	S14	S59	T13	S14	S59	T13	E01	T51	T13	E01	T51	T13	
VBGW 160402 ...N-0AA	9,52	4,76	0,2	4,4	●	●	●	●	●	●	●	●	●	●	●	●	●	●	●	●
VBGW 160404 ...N-0AA	9,52	4,76	0,4	4,4	●	●	●	●	●	●	●	●	●	●	●	●	●	●	●	●
VBGW 160408 ...N-0AA	9,52	4,76	0,8	4,4	●	●	●	●	●	●	●	●	●	●	●	●	●	●	●	●
VBGW 160412 ...N-0AA	9,52	4,76	1,2	4,4	●	●	●	●	●	●	●	●	●	●	●	●	●	●	●	●

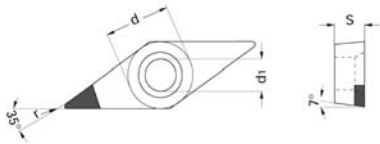
VBGW ...



positiv

Bezeichnung	Abmessungen (mm)				FU820			FU840			FP823			FU815		FU720			FU430		
	d	s	r	d1	T13	S14	S59	S14	S59	T13	S14	S59	T13	S55	S54	E01	T51	T13	E01	T51	T13
VBGW 160404 ...N-0AB	9,52	4,76	0,4	4,4	●	●	●	●	●	●	●	●	●	●		●	●	●	●	●	●
VBGW 160408 ...N-0AB	9,52	4,76	0,8	4,4	●	●	●	●	●	●	●	●	●		●	●	●	●	●	●	●
VBGW 160412 ...N-0AB	9,52	4,76	1,2	4,4	●	●	●	●	●	●	●	●	●			●	●	●	●	●	●

VCGW ...



positiv

Bezeichnung	Abmessungen (mm)				FU820			FU840			FP823			FU720			FU430			
	d	s	r	d1	T13	S14	S59	S14	S59	T13	S14	S59	T13	E01	T51	T13	E01	T51	T13	
VCGW 160402 ...N-0AA	9,52	4,76	0,2	4,4	●	●	●	●	●	●	●	●	●	●	●	●	●	●	●	●
VCGW 160404 ...N-0AA	9,52	4,76	0,4	4,4	●	●	●	●	●	●	●	●	●	●	●	●	●	●	●	●
VCGW 160408 ...N-0AA	9,52	4,76	0,8	4,4	●	●	●	●	●	●	●	●	●	●	●	●	●	●	●	●
VCGW 160412 ...N-0AA	9,52	4,76	1,2	4,4	●	●	●	●	●	●	●	●	●	●	●	●	●	●	●	●

Schnittdatenempfehlung siehe Seite 28

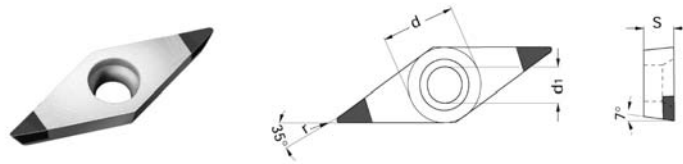
## Bestell-Beispiel

Bitte ergänzen Sie bei Ihrer Bestellung die Bezeichnung mit der gewählten Schneidkante und der PCBN-Sorte.  
VCGW 160412 S14 N-0AA-FU820

● lieferbar ab Lager Deutschland   ● lieferbar ab Lager Deutschland innerhalb 3 Wochen   ○ lieferbar auf Anfrage

# MAPAL PCBN-Wendeschneidplatten

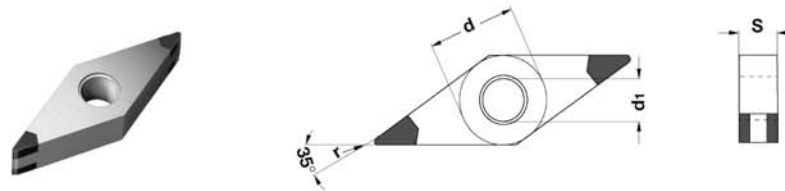
VCGW ...



positiv

Bezeichnung	Abmessungen (mm)				FU820			FU840			FP823			FU720			FU430			
	d	s	r	d1	T13	S14	S59	S14	S59	T13	S14	S59	T13	E01	T51	T13	E01	T51	T13	
VCGW 110302 ...N-OAB	6,35	3,18	0,2	2,9	●	●	●	●	●	●	●	●	●	●	●	●	●	●	●	●
VCGW 110304 ...N-OAB	6,35	3,18	0,4	2,9	●	●	●	●	●	●	●	●	●	●	●	●	●	●	●	●
VCGW 160404 ...N-OAB	9,52	4,76	0,4	4,4	●	●	●	●	●	●	●	●	●	●	●	●	●	●	●	●
VCGW 160408 ...N-OAB	9,52	4,76	0,8	4,4	●	●	●	●	●	●	●	●	●	●	●	●	●	●	●	●
VCGW 160412 ...N-OAB	9,52	4,76	1,2	4,4	●	●	●	●	●	●	●	●	●	●	●	●	●	●	●	●

VNGA ...



negativ

Bezeichnung	Abmessungen (mm)				FU820			FU840			FP823			FU720			FU430			
	d	s	r	d1	T13	S14	S59	S14	S59	T13	S14	S59	T13	W87	E01	T51	T13	E01	T51	T13
VNGA 160404 ...N-OAL	9,52	4,76	0,4	3,81	●	●	●	●	●	●	●	●	●	●	●	●	●	●	●	●
VNGA 160408 ...N-OAL	9,52	4,76	0,8	3,81	●	●	●	●	●	●	●	●	●	●	●	●	●	●	●	●
VNGA 160412 ...N-OAL	9,52	4,76	1,2	3,81	●	●	●	●	●	●	●	●	●	●	●	●	●	●	●	●

Schnittdatenempfehlung siehe Seite 28

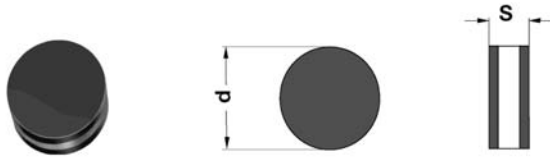
### Bestell-Beispiel

Bitte ergänzen Sie bei Ihrer Bestellung die Bezeichnung mit der gewählten Schneidkante und der PCBN-Sorte.  
VNGA 160408 S14 N-OAB-FU820

- lieferbar ab Lager Deutschland
- lieferbar ab Lager Deutschland innerhalb 3 Wochen
- lieferbar auf Anfrage

# MAPAL PCBN-Wendeschneidplatten

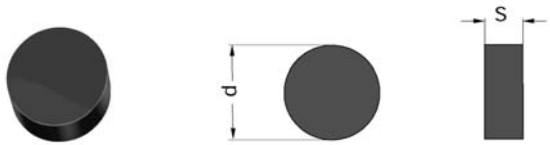
RNGN ...



negativ

Bezeichnung	Abmessungen (mm)				FU720			FU430			
	d	s	r	d1	E01	T51	T13	E01	T51	T13	
RNGN 090300 ...N-OAE	9,52	3,18			●	●	●	●	●	●	
RNGN 120400 ...N-OAE	12,7	4,76			●	●	●	●	●	●	

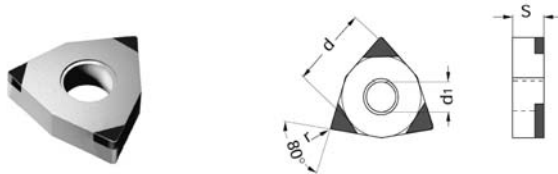
RNGN ...



negativ

Bezeichnung	Abmessungen (mm)				FU820			FU840			FP823			
	d	s	r	d1	T13	S14	S59	S14	S59	T13	S14	S59	T13	
RNGN 060300 ...N-OAS	6,35	3,18			●	●	●	●	●	●	●	●	●	
RNGN 090300 ...N-OAS	9,52	3,18			●	●	●	●	●	●	●	●	●	

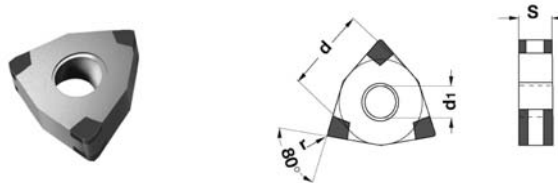
WNGA ...



negativ

Bezeichnung	Abmessungen (mm)				FU820			FU840			FP823			FU720			FU430					
	d	s	r	d1	T13	S14	S59	S14	S59	T13	S14	S59	T13	W87	E01	T51	T13	E01	T51		T13	
WNGA 080404 ...N-OAC	12,7	4,76	0,4	5,13	●	●	●	●	●	●	●	●	●	●	●	●	●	●	●	●	●	
WNGA 080408 ...N-OAC	12,7	4,76	0,8	5,13	●	●	●	●	●	●	●	●	●	●	●	●	●	●	●	●	●	
WNGA 080412 ...N-OAC	12,7	4,76	1,2	5,13	●	●	●	●	●	●	●	●	●	●	●	●	●	●	●	●	●	

WNGA ...



negativ

Bezeichnung	Abmessungen (mm)				FU820			FU840			FP823			FU720			FU430					
	d	s	r	d1	T13	S14	S59	S14	S59	T13	S14	S59	T13	W87	E01	T51	T13	E01	T51		T13	
WNGA 080404 ...N-OAM	12,7	4,76	0,4	5,13	●	●	●	●	●	●	●	●	●	●	●	●	●	●	●	●	●	
WNGA 080408 ...N-OAM	12,7	4,76	0,8	5,13	●	●	●	●	●	●	●	●	●	●	●	●	●	●	●	●	●	
WNGA 080412 ...N-OAM	12,7	4,76	1,2	5,13	●	●	●	●	●	●	●	●	●	●	●	●	●	●	●	●	●	

## Bestell-Beispiel

Bitte ergänzen Sie bei Ihrer Bestellung die Bezeichnung mit der gewählten Schneidkante und der PCBN-Sorte.  
RNGN 090300 S14 N-OAS-FU840

● lieferbar ab Lager Deutschland   ● lieferbar ab Lager Deutschland innerhalb 3 Wochen   ○ lieferbar auf Anfrage